

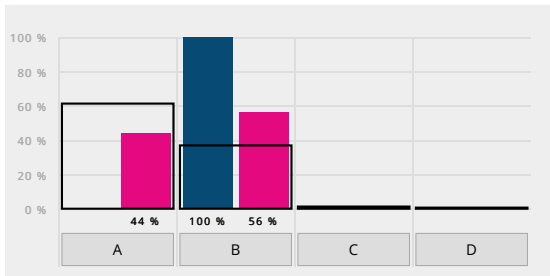
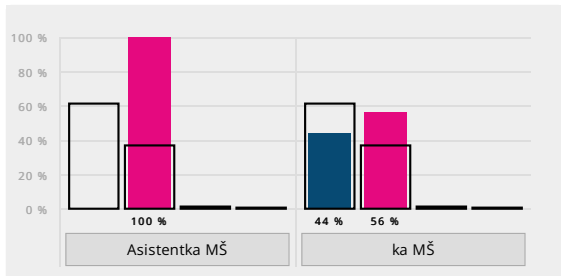
Vyhodnocení projektu Mapa MŠ 2022/23

Přehled po skupinách - Učitel (MŠ)

1. Jste spokojen/a s ŠVP (TVP), podle kterého vedete vzdělávání?

- A) rozhodně ano
- B) spíše ano
- C) spíše ne
- D) rozhodně ne

Podle skupin respondentů Vyhodnocení úlohy

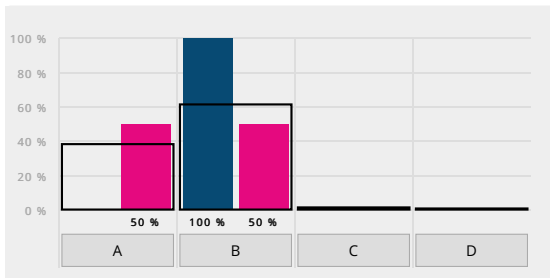
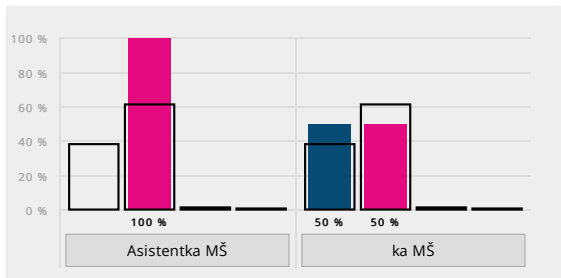


Otázka	A) rozhodně ano	B) spíše ano	C) spíše ne	D) rozhodně ne
Asistentka MŠ	0 0 %	3 100 %	0 0 %	0 0 %
ka MŠ	7 44 %	9 56 %	0 0 %	0 0 %
celkem	455 61 %	276 37 %	10 1 %	0 0 %

2. Daří se vám naplňovat všechny činnosti podle vašeho ŠVP (TVP)?

- A) rozhodně ano
- B) spíše ano
- C) spíše ne
- D) rozhodně ne

Podle skupin respondentů Vyhodnocení úlohy



Otázka	A) rozhodně ano	B) spíše ano	C) spíše ne	D) rozhodně ne
Asistentka MŠ	0 0 %	3 100 %	0 0 %	0 0 %
ka MŠ	8 50 %	8 50 %	0 0 %	0 0 %
celkem	286 38 %	454 61 %	4 1 %	1 0 %

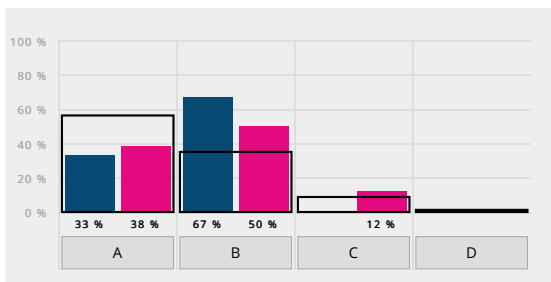
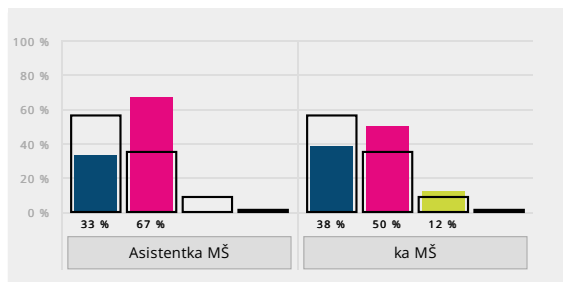
3. Uveďte, prosím, které činnosti se vám nedaří naplňovat:

Otevřené odpovědi jsou v [samostatném reportu](#).

4. Má vaše škola dostatek učitelek/učitelů k optimálnímu zajištění potřeb všech dětí, které k vám docházejí?

- A) rozhodně ano
- B) spíše ano
- C) spíše ne
- D) rozhodně ne

Podle skupin respondentů [Vyhodnocení úlohy](#)



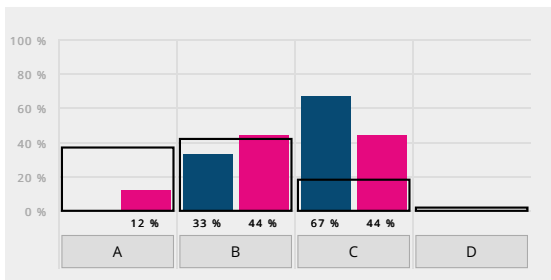
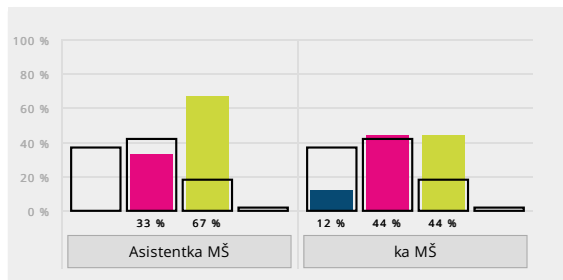
Otázka	A) rozhodně ano	B) spíše ano	C) spíše ne	D) rozhodně ne
Asistentka MŠ	1 33 %	2 67 %	0 0 %	0 0 %
ka MŠ	6 38 %	8 50 %	2 12 %	0 0 %
celkem	414 56 %	259 35 %	65 9 %	7 1 %

Jste u vás ve škole spokojen/a s následujícími oblastmi?

5. s kvalitou a složením stravy podávané dětem

- A) rozhodně ano
- B) spíše ano
- C) spíše ne
- D) rozhodně ne

Podle skupin respondentů [Vyhodnocení úlohy](#)



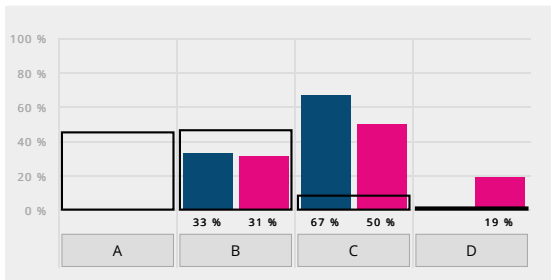
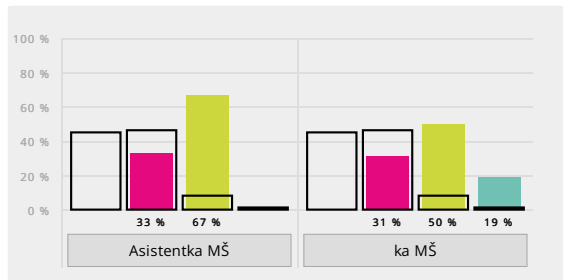
Otázka	A) rozhodně ano	B) spíše ano	C) spíše ne	D) rozhodně ne
Asistentka MŠ	0 0 %	1 33 %	2 67 %	0 0 %
ka MŠ	2 12 %	7 44 %	7 44 %	0 0 %
celkem	274 37 %	314 42 %	137 18 %	18 2 %

Jste u vás ve škole spokojen/a s následujícími oblastmi?

6. s vybaveností pomůckami, které potřebujete pro práci s dětmi

- A) rozhodně ano
- B) spíše ano
- C) spíše ne
- D) rozhodně ne

Podle skupin respondentů [Vyhodnocení úlohy](#)



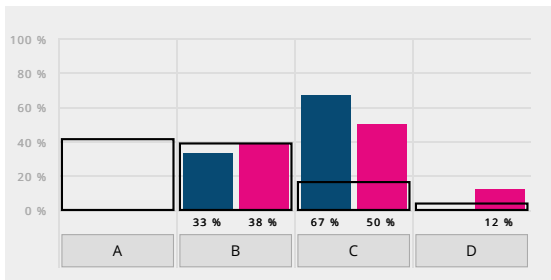
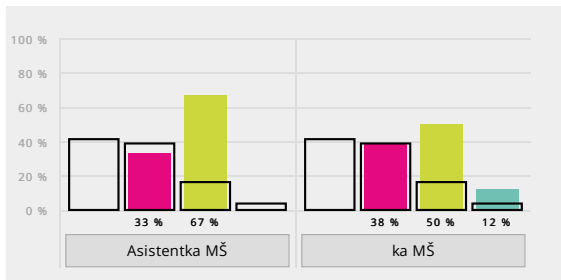
Otázka	A) rozhodně ano	B) spíše ano	C) spíše ne	D) rozhodně ne
Asistentka MŠ	0 0 %	1 33 %	2 67 %	0 0 %
ka MŠ	0 0 %	5 31 %	8 50 %	3 19 %
celkem	333 45 %	344 46 %	59 8 %	7 1 %

Jste u vás ve škole spokojen/a s následujícími oblastmi?

7. s vašim zaměstnaneckým zázemím (vybavenost, prostornost, uspořádání, míra soukromí atd.)

- A) rozhodně ano
- B) spíše ano
- C) spíše ne
- D) rozhodně ne

Podle skupin respondentů [Vyhodnocení úlohy](#)



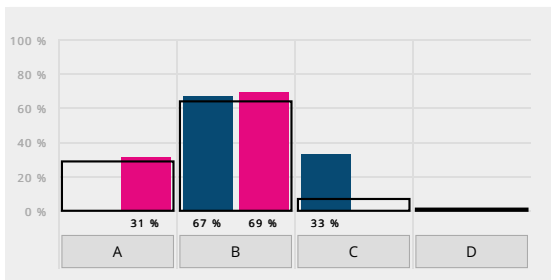
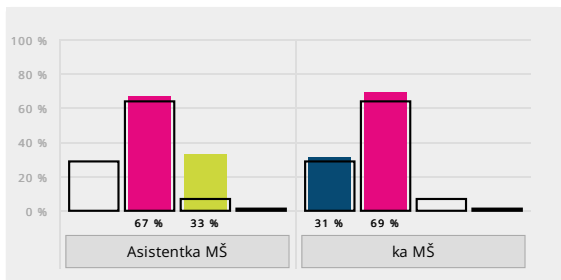
Otázka	A) rozhodně ano	B) spíše ano	C) spíše ne	D) rozhodně ne
Asistentka MŠ	0 0 %	1 33 %	2 67 %	0 0 %
ka MŠ	0 0 %	6 38 %	8 50 %	2 12 %
celkem	306 41 %	285 39 %	122 16 %	27 4 %

Jste u vás ve škole spokojen/a s následujícími oblastmi?

8. se spoluprací a zájmem rodičů o dění ve škole

- A) rozhodně ano
- B) spíše ano
- C) spíše ne
- D) rozhodně ne

Podle skupin respondentů [Vyhodnocení úlohy](#)



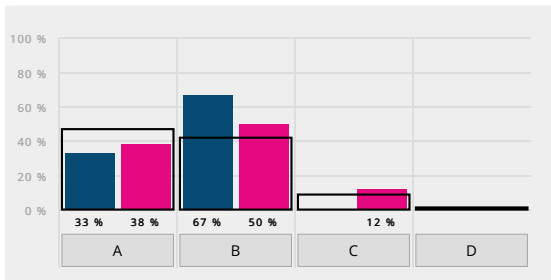
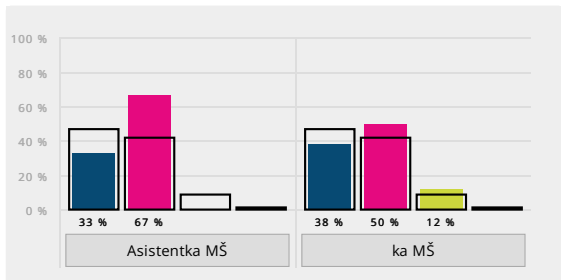
Otázka	A) rozhodně ano	B) spíše ano	C) spíše ne	D) rozhodně ne
Asistentka MŠ	0 0 %	2 67 %	1 33 %	0 0 %
ka MŠ	5 31 %	11 69 %	0 0 %	0 0 %
celkem	214 29 %	469 64 %	51 7 %	4 1 %

Jste u vás ve škole spokojen/a s následujícími oblastmi?

9. se vztahy v učitelském kolektivu

- A) rozhodně ano
- B) spíše ano
- C) spíše ne
- D) rozhodně ne

Podle skupin respondentů [Vyhodnocení úlohy](#)



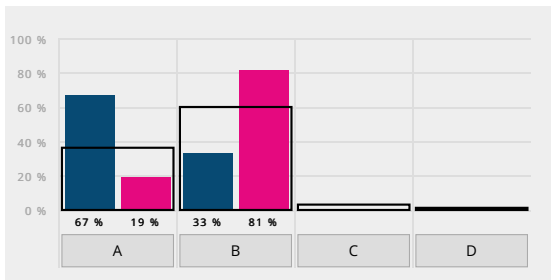
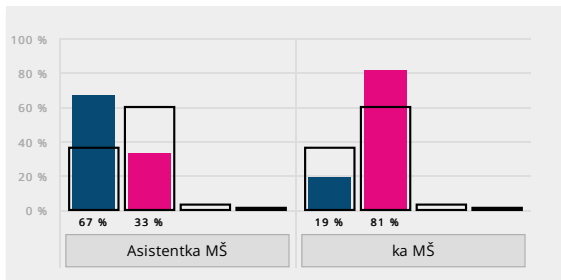
Otázka	A) rozhodně ano	B) spíše ano	C) spíše ne	D) rozhodně ne
Asistentka MŠ	1 33 %	2 67 %	0 0 %	0 0 %
ka MŠ	6 38 %	8 50 %	2 12 %	0 0 %
celkem	347 47 %	312 42 %	70 9 %	11 1 %

Jste u vás ve škole spokojen/a s následujícími oblastmi?

10. s tím, jak k vám přistupují rodiče dětí

- A) rozhodně ano
- B) spíše ano
- C) spíše ne
- D) rozhodně ne

Podle skupin respondentů [Vyhodnocení úlohy](#)



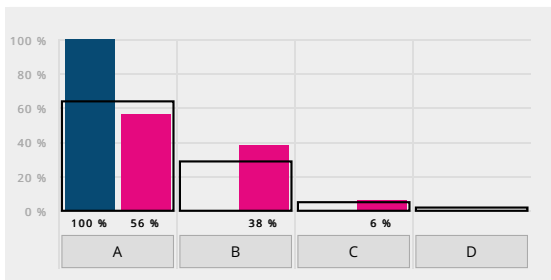
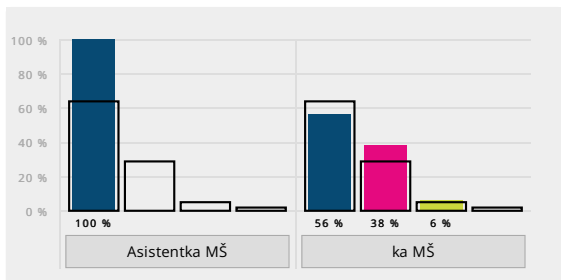
Otázka	A) rozhodně ano	B) spíše ano	C) spíše ne	D) rozhodně ne
Asistentka MŠ	2 67 %	1 33 %	0 0 %	0 0 %
ka MŠ	3 19 %	13 81 %	0 0 %	0 0 %
celkem	267 36 %	446 60 %	25 3 %	5 1 %

Jste u vás ve škole spokojen/a s následujícími oblastmi?

11. s přístupem vedení školy vůči vám

- A) rozhodně ano
- B) spíše ano
- C) spíše ne
- D) rozhodně ne

Podle skupin respondentů [Vyhodnocení úlohy](#)



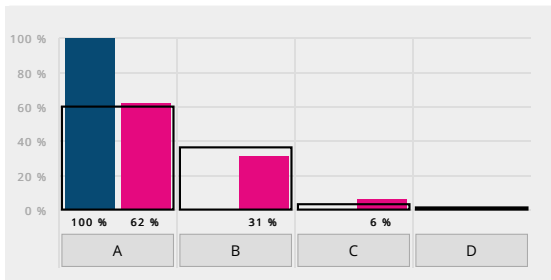
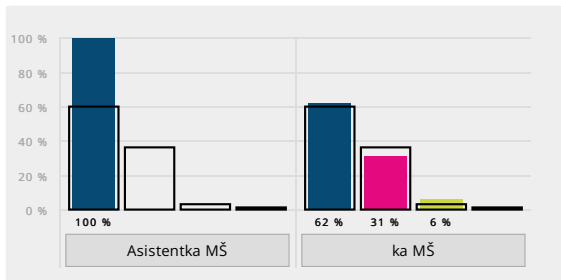
Otázka	A) rozhodně ano	B) spíše ano	C) spíše ne	D) rozhodně ne
Asistentka MŠ	3 100 %	0 0 %	0 0 %	0 0 %
ka MŠ	9 56 %	6 38 %	1 6 %	0 0 %
celkem	470 64 %	217 29 %	36 5 %	16 2 %

Jste u vás ve škole spokojen/a s následujícími oblastmi?

12. se spoluprací s provozními zaměstnanci

- A) rozhodně ano
- B) spíše ano
- C) spíše ne
- D) rozhodně ne

Podle skupin respondentů [Vyhodnocení úlohy](#)



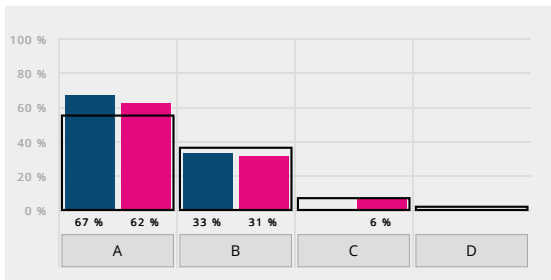
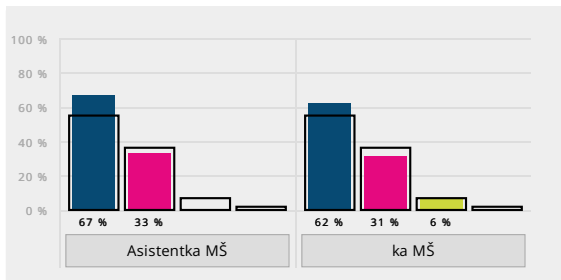
Otázka	A) rozhodně ano	B) spíše ano	C) spíše ne	D) rozhodně ne
Asistentka MŠ	3 100 %	0 0 %	0 0 %	0 0 %
ka MŠ	10 62 %	5 31 %	1 6 %	0 0 %
celkem	444 60 %	268 36 %	26 3 %	5 1 %

Jste u vás ve škole spokojen/a s následujícími oblastmi?

13. s organizací chodu školy ze strany vedení

- A) rozhodně ano
- B) spíše ano
- C) spíše ne
- D) rozhodně ne

Podle skupin respondentů [Vyhodnocení úlohy](#)



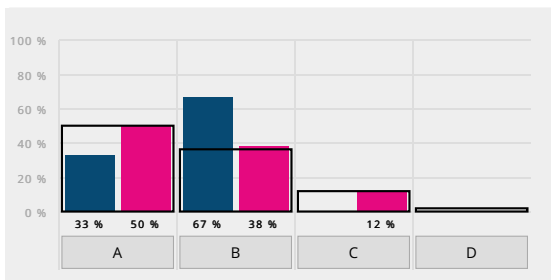
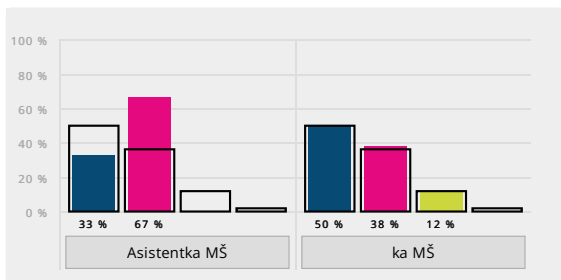
Otázka	A) rozhodně ano	B) spíše ano	C) spíše ne	D) rozhodně ne
Asistentka MŠ	2 67 %	1 33 %	0 0 %	0 0 %
ka MŠ	10 62 %	5 31 %	1 6 %	0 0 %
celkem	409 55 %	264 36 %	49 7 %	18 2 %

Jste u vás ve škole spokojen/a s následujícími oblastmi?

14. s možnostmi, které vám škola poskytuje k vyrovnávání se s pracovní zátěží (bezpečný prostor a možnosti s někým konzultovat problémy a nejasnosti vyplývající z pedagogické práce s dětmi, z nepříjemného chování rodičů atp.)

- A) rozhodně ano
- B) spíše ano
- C) spíše ne
- D) rozhodně ne

Podle skupin respondentů [Vyhodnocení úlohy](#)



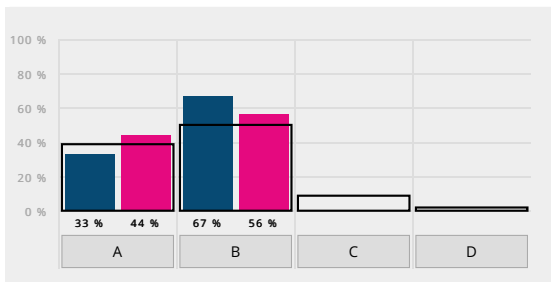
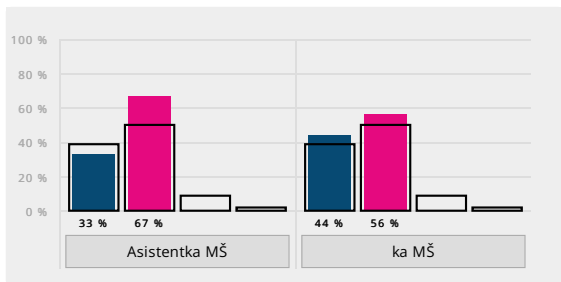
Otázka	A) rozhodně ano	B) spíše ano	C) spíše ne	D) rozhodně ne
Asistentka MŠ	1 33 %	2 67 %	0 0 %	0 0 %
ka MŠ	8 50 %	6 38 %	2 12 %	0 0 %
celkem	373 50 %	263 36 %	89 12 %	15 2 %

Jste u vás ve škole spokojen/a s následujícími oblastmi?

15. s interním nastavením systému administrativní práce (způsob, procesy a prostředky, jimiž se na vaší škole vypořádáváte s administrativou)

- A) rozhodně ano
- B) spíše ano
- C) spíše ne
- D) rozhodně ne

Podle skupin respondentů [Vyhodnocení úlohy](#)



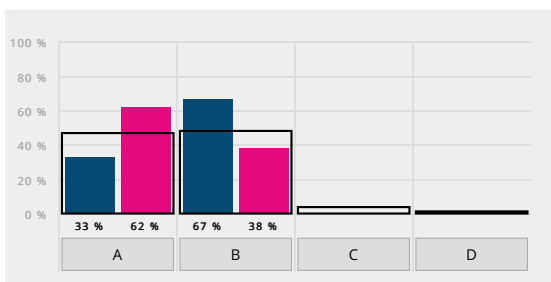
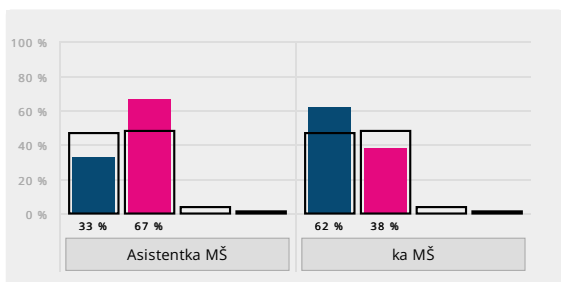
Otázka	A) rozhodně ano	B) spíše ano	C) spíše ne	D) rozhodně ne
Asistentka MŠ	1 33 %	2 67 %	0 0 %	0 0 %
ka MŠ	7 44 %	9 56 %	0 0 %	0 0 %
celkem	288 39 %	371 50 %	69 9 %	12 2 %

Jste u vás ve škole spokojen/a s následujícími oblastmi?

16. s tím, jak vaše škola zvládá inkluzi

- A) rozhodně ano
- B) spíše ano
- C) spíše ne
- D) rozhodně ne

Podle skupin respondentů [Vyhodnocení úlohy](#)



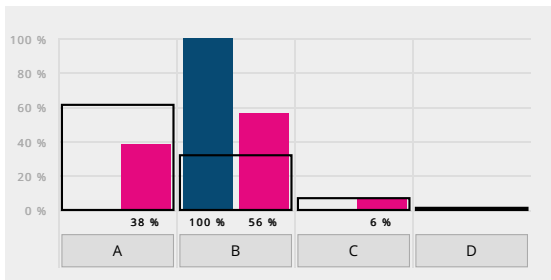
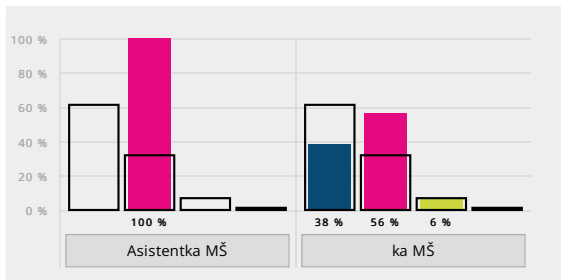
Otázka	A) rozhodně ano	B) spíše ano	C) spíše ne	D) rozhodně ne
Asistentka MŠ	1 33 %	2 67 %	0 0 %	0 0 %
ka MŠ	10 62 %	6 38 %	0 0 %	0 0 %
celkem	340 47 %	351 48 %	31 4 %	7 1 %

Jste u vás ve škole spokojen/a s následujícími oblastmi?

17. s množstvím příležitostí, které vám škola poskytuje pro váš profesně-osobní rozvoj

- A) rozhodně ano
- B) spíše ano
- C) spíše ne
- D) rozhodně ne

Podle skupin respondentů [Vyhodnocení úlohy](#)



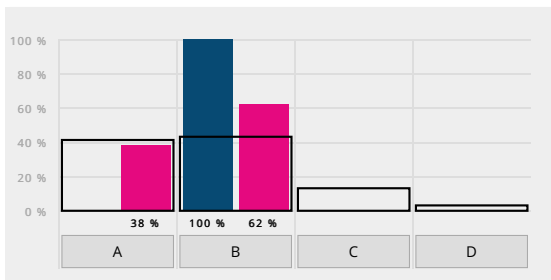
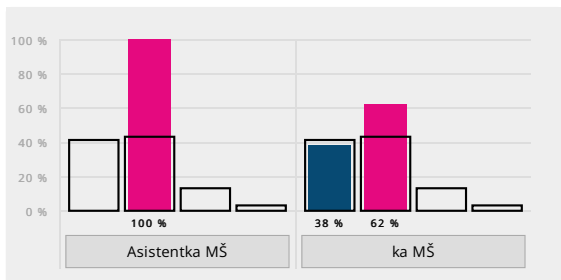
Otázka	A) rozhodně ano		B) spíše ano		C) spíše ne		D) rozhodně ne	
Asistentka MŠ	0	0 %	3	100 %	0	0 %	0	0 %
ka MŠ	6	38 %	9	56 %	1	6 %	0	0 %
celkem	449	61 %	235	32 %	49	7 %	7	1 %

Jste u vás ve škole spokojen/a s následujícími oblastmi?

18. se svým finančním ohodnocením

- A) rozhodně ano
- B) spíše ano
- C) spíše ne
- D) rozhodně ne

Podle skupin respondentů [Vyhodnocení úlohy](#)



Otázka	A) rozhodně ano		B) spíše ano		C) spíše ne		D) rozhodně ne	
Asistentka MŠ	0	0 %	3	100 %	0	0 %	0	0 %
ka MŠ	6	38 %	10	62 %	0	0 %	0	0 %
celkem	302	41 %	318	43 %	94	13 %	25	3 %

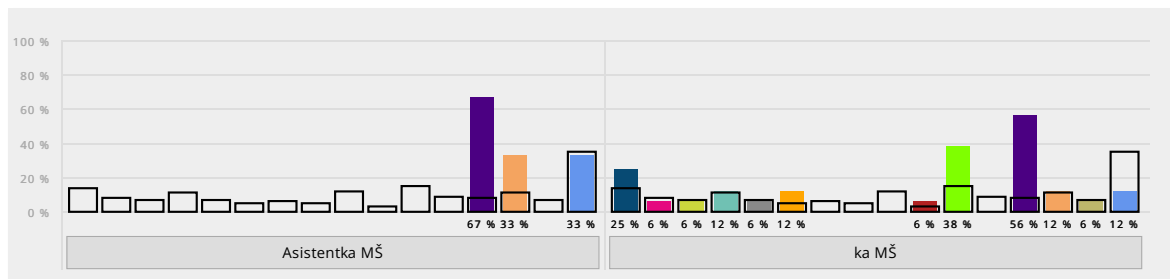
19. Zde můžete uvést konkrétní důvody své (ne)spokojenosti s výše uvedenými oblastmi:

Otevřené odpovědi jsou v [samostatném reportu](#).

20. Co vám v současnosti ve škole nejvíce komplikuje/zneprjemňuje pedagogickou práci? Můžete vybrat 1 až 3 odpovědi.

- A) vztahy v učitelském kolektivu
- B) to, jak k vám přistupují rodiče dětí
- C) způsob, jímž s vámi komunikuje vedení školy
- D) omezená spolupráce ze strany rodičů a jejich malý zájem o dění ve škole
- E) způsob organizace chodu školy ze strany vedení
- F) komunikace a spolupráce s provozními zaměstnanci
- G) nedostatek možností, které vám škola poskytuje k vyrovnávání se s pracovní zátěží (bezpečný prostor a možnosti s někým konzultovat problémy a nejasnosti vyplývající z pedagogické práce s dětmi, z nepříjemného chování rodičů atp.)
- H) interní nastavení systému administrativní práce (způsob, procesy a prostředky, jimiž se na vaší škole vypořádáváte s administrativou)
- I) inkluze
- J) omezené množství příležitostí, které vám škola poskytuje pro váš profesně-osobní rozvoj
- K) neuspokojivé zaměstnanecké zázemí (vybavenost, prostornost, uspořádání, míra soukromí atd.)
- L) neuspokojivé finanční ohodnocení
- M) nedostatečná vybavenost pomůckami pro práci s dětmi
- N) problematická kvalita a složení stravy podávané dětem
- O) něco jiného (prosím uveďte):
- P) Mou práci nic nekomplikuje/zneprjemňuje.

Podle skupin respondentů [Vyhodnocení úlohy](#)



Otázka	A) vztahy v učitelském kolektivu	B) to, jak k vám přistupují rodiče dětí	C) způsob, jímž s vámi komunikuje vedení školy	D) omezená spolupráce ze strany rodičů a jejich malý zájem o dění ve škole	E) způsob organizace chodu školy ze strany vedení	F) komunikace a spolupráce s provozními zaměstnanci	G) nedostatek možností, které vám škola poskytuje k vyrovnávání se s pracovní zátěží	H) interní nastavení systému administrativní práce	I) inkluze	J) omezené množství příležitostí, které vám škola poskytuje pro váš profesně-osobní rozvoj	K) neuspokojivé zaměstnanecké zázemí	L) neuspokojivé finanční ohodnocení	M) nedostatečná vybavenost pomůckami pro práci s dětmi	N) problematická kvalita a složení stravy podávané dětem	O) něco jiného	P) Mou práci nic nekomplikuje/zneprjemňuje.
Asistentka MŠ	0 0%	0 0%	0 0%	0 0%	0 0%	0 0%	0 0%	0 0%	0 0%	0 0%	0 0%	0 0%	2 67%	1 33%	0 0%	1 33%
ka MŠ	4 25%	1 6%	1 6%	2 12%	1 6%	2 12%	0 0%	0 0%	0 0%	1 6%	6 38%	0 0%	9 56%	2 12%	1 6%	2 12%
celkem	102 14%	58 8%	53 7%	81 11%	50 7%	34 5%	43 6%	37 5%	88 12%	24 3%	107 15%	66 9%	57 8%	77 11%	52 7%	247 35%

Odpovědi u otevřené možnosti jsou v [samostatném reportu](#).

21. Býváte po práci nebo během ní vyčerpán/a?

- A) téměř nikdy
- B) občas
- C) často
- D) téměř vždy

Podle skupin respondentů [Vyhodnocení úlohy](#)



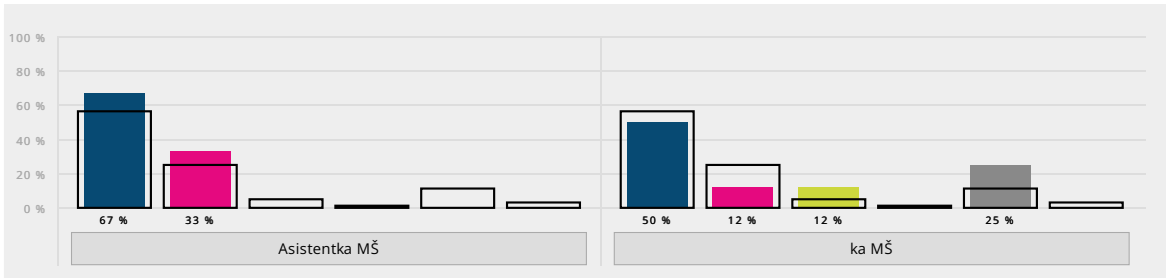
Otázka	A) téměř nikdy	B) občas	C) často	D) téměř vždy
Asistentka MŠ	0 0%	3 100%	0 0%	0 0%
ka MŠ	0 0%	14 88%	2 12%	0 0%
celkem	73 10%	497 67%	137 19%	30 4%

Je pro vás vedení školy v následujících situacích oporou/podporou?
Vyberte vždy jednu odpověď, která je podle vás nejvýstižnější.

22. při řešení konfliktů s rodiči dětí

- A) rozhodně ano
- B) spíše ano
- C) spíše ne
- D) rozhodně ne
- E) S takovými situacemi se nesetkávám.
- F) Podporu v této oblasti od vedení neočekávám.

Podle skupin respondentů [Vyhodnocení úlohy](#)



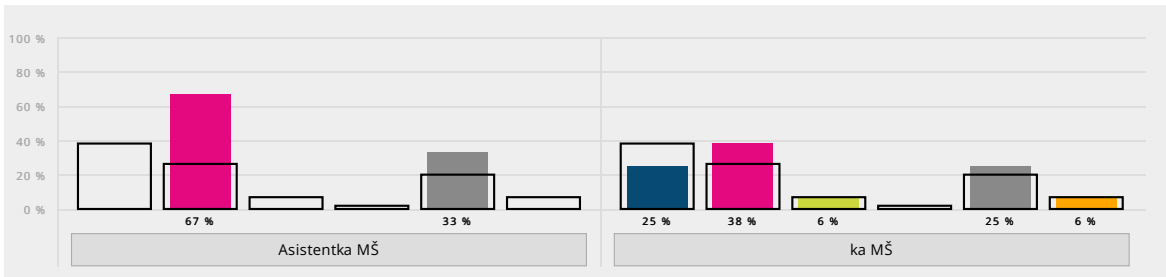
Otázka	A) rozhodně ano		B) spíše ano		C) spíše ne		D) rozhodně ne		E) S takovými situacemi se nesetkávám.		F) Podporu v této oblasti od vedení neočekávám.	
Asistentka MŠ	2	67 %	1	33 %	0	0 %	0	0 %	0	0 %	0	0 %
ka MŠ	8	50 %	2	12 %	2	12 %	0	0 %	4	25 %	0	0 %
celkem	408	56 %	179	25 %	33	5 %	8	1 %	77	11 %	23	3 %

Je pro vás vedení školy v následujících situacích oporou/podporou?
Vyberte vždy jednu odpověď, která je podle vás nejvýstižnější.

23. při řešení pracovních/vztahových problémů s jinými pedagogy

- A) rozhodně ano
- B) spíše ano
- C) spíše ne
- D) rozhodně ne
- E) S takovými situacemi se nesetkávám.
- F) Podporu v této oblasti od vedení neočekávám.

Podle skupin respondentů [Vyhodnocení úlohy](#)



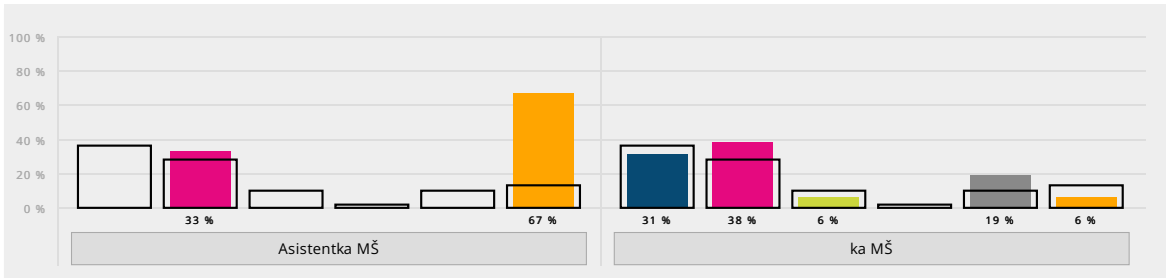
Otázka	A) rozhodně ano		B) spíše ano		C) spíše ne		D) rozhodně ne		E) S takovými situacemi se nesetkávám.		F) Podporu v této oblasti od vedení neočekávám.	
Asistentka MŠ	0	0 %	2	67 %	0	0 %	0	0 %	1	33 %	0	0 %
ka MŠ	4	25 %	6	38 %	1	6 %	0	0 %	4	25 %	1	6 %
celkem	279	38 %	187	26 %	50	7 %	18	2 %	144	20 %	48	7 %

Je pro vás vedení školy v následujících situacích oporou/podporou?
Vyberte vždy jednu odpověď, která je podle vás nejvýstižnější.

24. při vyrovnávání se s psychickou zátěží, kterou přináší pedagogická práce

- A) rozhodně ano
- B) spíše ano
- C) spíše ne
- D) rozhodně ne
- E) S takovými situacemi se nesečkávám.
- F) Podporu v této oblasti od vedení neočekávám.

Podle skupin respondentů [Vyhodnocení úlohy](#)



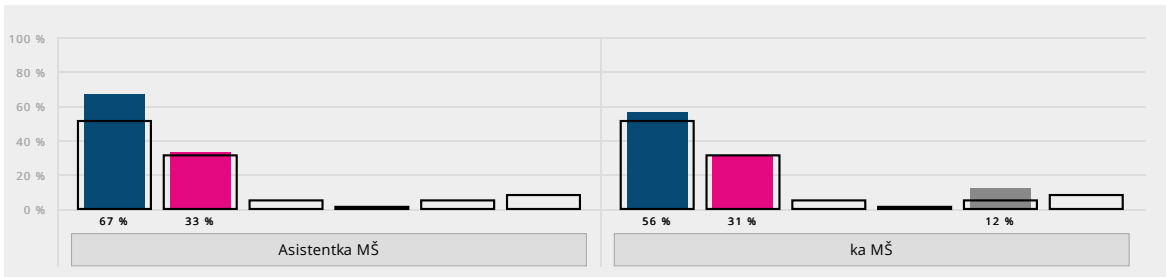
Otázka	A) rozhodně ano	B) spíše ano	C) spíše ne	D) rozhodně ne	E) S takovými situacemi se nesečkávám.	F) Podporu v této oblasti od vedení neočekávám.
Asistentka MŠ	0	1	0	0	0	2
ka MŠ	5	6	1	0	3	1
celkem	264	204	72	15	74	97

Je pro vás vedení školy v následujících situacích oporou/podporou?
Vyberte vždy jednu odpověď, která je podle vás nejvýstižnější.

25. při řešení problémů, které vznikají v průběhu práce s dětmi

- A) rozhodně ano
- B) spíše ano
- C) spíše ne
- D) rozhodně ne
- E) S takovými situacemi se nesečkávám.
- F) Podporu v této oblasti od vedení neočekávám.

Podle skupin respondentů [Vyhodnocení úlohy](#)



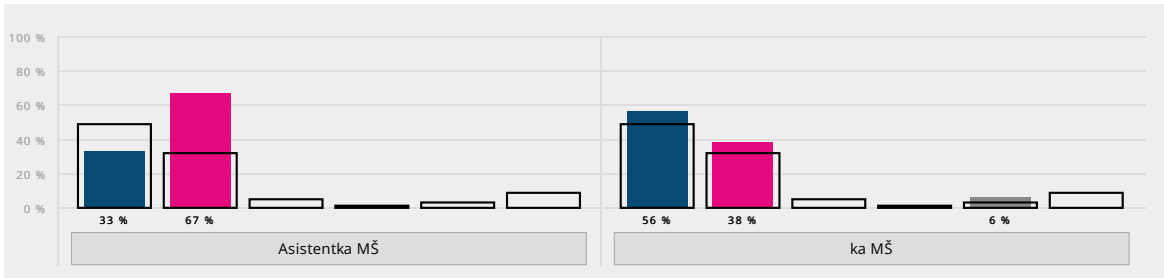
Otázka	A) rozhodně ano	B) spíše ano	C) spíše ne	D) rozhodně ne	E) S takovými situacemi se nesečkávám.	F) Podporu v této oblasti od vedení neočekávám.
Asistentka MŠ	2	1	0	0	0	0
ka MŠ	9	5	0	0	2	0
celkem	372	225	36	7	33	56

Je pro vás vedení školy v následujících situacích oporou/podporou?
Vyberte vždy jednu odpověď, která je podle vás nejvýstižnější.

26. při vašem plánování, organizaci a realizaci práce s dětmi

- A) rozhodně ano
- B) spíše ano
- C) spíše ne
- D) rozhodně ne
- E) S takovými situacemi se nesečkávám.
- F) Podporu v této oblasti od vedení neočekávám.

Podle skupin respondentů [Vyhodnocení úlohy](#)

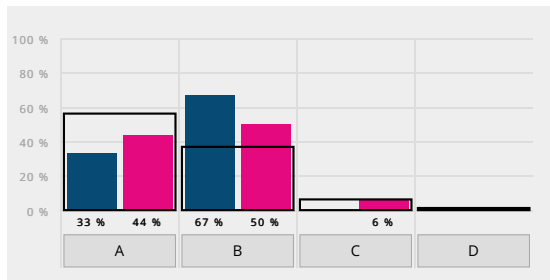
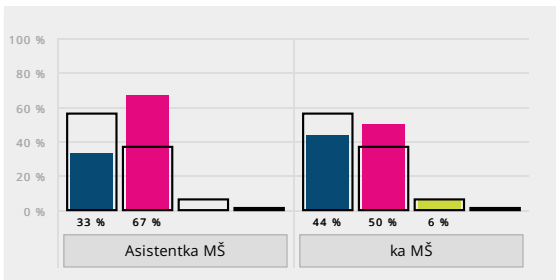


Otázka	A) rozhodně ano		B) spíše ano		C) spíše ne		D) rozhodně ne		E) S takovými situacemi se nesečkávám.		F) Podporu v této oblasti od vedení neočekávám.	
Asistentka MŠ	1	33 %	2	67 %	0	0 %	0	0 %	0	0 %	0	0 %
ka MŠ	9	56 %	6	38 %	0	0 %	0	0 %	1	6 %	0	0 %
celkem	360	49 %	232	32 %	33	5 %	10	1 %	25	3 %	68	9 %

27. Oceňuje vedení školy vaši práci?

- A) rozhodně ano
- B) spíše ano
- C) spíše ne
- D) rozhodně ne

Podle skupin respondentů [Vyhodnocení úlohy](#)

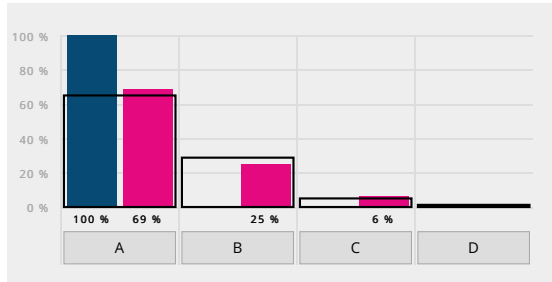
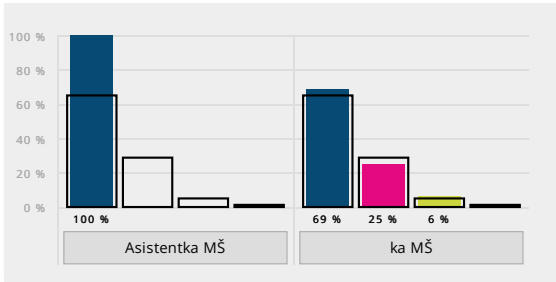


Otázka	A) rozhodně ano		B) spíše ano		C) spíše ne		D) rozhodně ne	
Asistentka MŠ	1	33 %	2	67 %	0	0 %	0	0 %
ka MŠ	7	44 %	8	50 %	1	6 %	0	0 %
celkem	401	56 %	265	37 %	45	6 %	9	1 %

28. Jste v současné práci (na této škole) spokojen/a?

- A) rozhodně ano
- B) spíše ano
- C) spíše ne
- D) rozhodně ne

Podle skupin respondentů [Vyhodnocení úlohy](#)

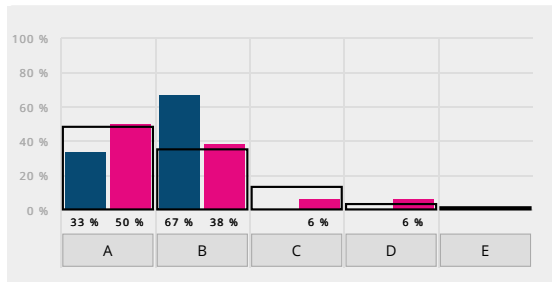
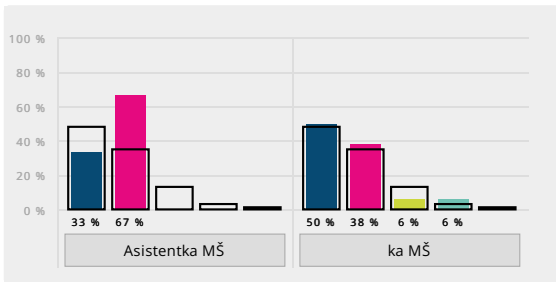


Otázka	A) rozhodně ano	B) spíše ano	C) spíše ne	D) rozhodně ne
Asistentka MŠ	3 100 %	0 0 %	0 0 %	0 0 %
ka MŠ	11 69 %	4 25 %	1 6 %	0 0 %
celkem	468 65 %	211 29 %	35 5 %	9 1 %

29. Jakou známku byste dal/a své škole za její atmosféru a vnitřní klima? 1 představuje nejlepší hodnocení, 5 představuje nejhorší hodnocení

- A) 1
- B) 2
- C) 3
- D) 4
- E) 5

Podle skupin respondentů [Vyhodnocení úlohy](#)



Otázka	A) 1	B) 2	C) 3	D) 4	E) 5
Asistentka MŠ	1 33 %	2 67 %	0 0 %	0 0 %	0 0 %
ka MŠ	8 50 %	6 38 %	1 6 %	1 6 %	0 0 %
celkem	351 48 %	252 35 %	96 13 %	23 3 %	8 1 %

30. Co vám osobně udělalo v poslední době ve škole radost?

Otevřené odpovědi jsou v [samostatném reportu](#).

31. Zde se můžete vyjádřit k tomu, co nebylo v dotazníku uvedeno, případně můžete vlastními slovy okomentovat své odpovědi:

Tento web využívá cookies (především k analýze návštěvnosti a sběru dat za účelem cílení reklamy). [Upravit nastavení](#)

SOUHLASIM

Otevřené odpovědi jsou v [samostatném reportu](#).

Přehled reportů